

..... 6

..... 62

..... 121

..... 203

..... 281

1.

1-1

3.

1-3

4.

1-4

| | | | |
|--|--|--|--|
| | | | |
|--|--|--|--|

5.

1-5

6.

1-6

7. 1-7

8.

1-8

9.

1-9

10.

1-10



石头记 English
www. istone. com

首页 产品展示 关于我们 售后服务 联系我们

产品展示

The number you see it, you'll know
Whenever you find a piece of it,
at least 5,000 years a day,
you won't remember the time
before you and be forever so

The Diamond Engagement Ring
How else could you think
why not forever?

石感能

来自韩国

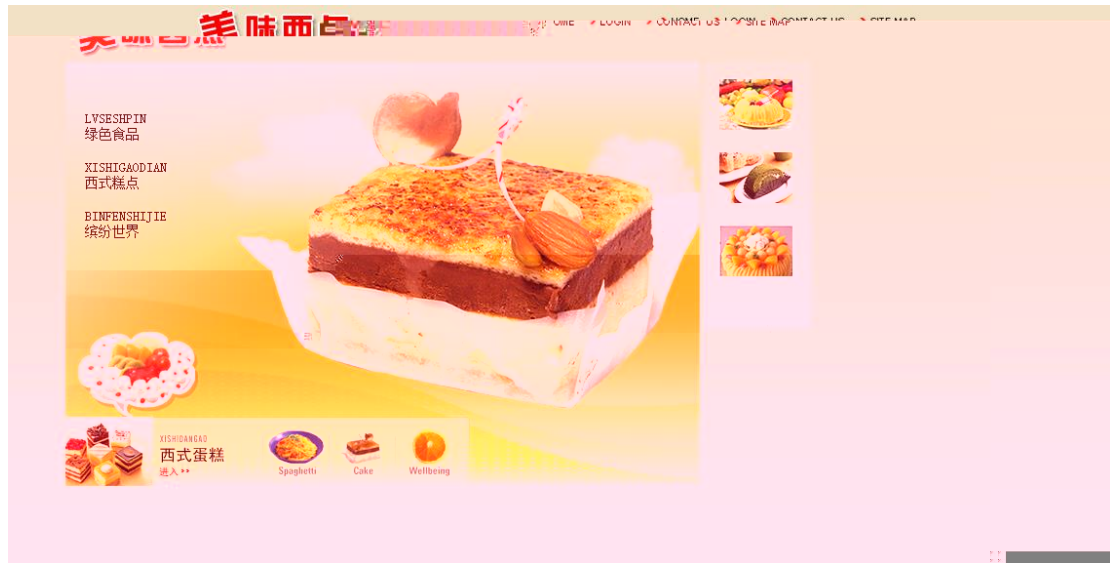
银色小花设计，高贵而不张扬，非常适合办公室MM哦！优质合金镀K金，可保长久不退色

copyright2011, 版权所有 company. com

| | | | |
|--|--|--|--|
| | | | |
| | | | |

12.

1-12



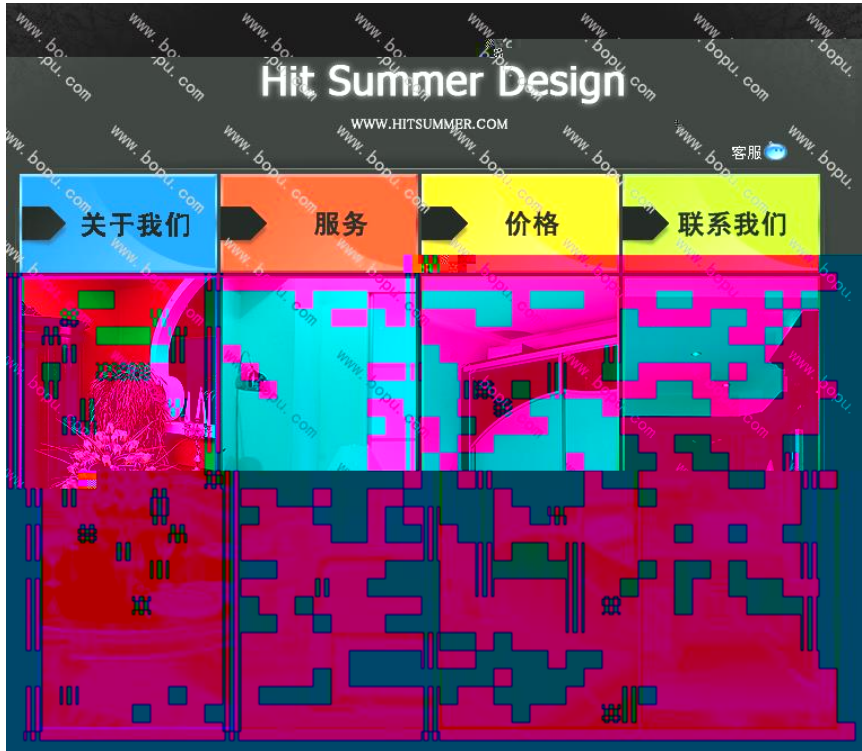
13.

1-13



14.

1-14



15.

1-15

普拉来

首页 帆布鞋 运动鞋 休闲鞋 拖鞋 其他

清凉人字拖
舒适 简约 时尚 **9元起**

抢
425 **¥225**

抢
399 **¥199**

抢
699 **¥299**

抢
356 **¥199**

The banner features a top section with the brand name '普拉来' and a navigation bar with categories: 首页, 帆布鞋, 运动鞋, 休闲鞋, 拖鞋, 其他. Below the navigation bar is a large image of a couple in white clothing, with a text overlay for '清凉人字拖' (Cool Flip-flops) starting at 9元. To the right are four product cards, each with a '抢' (Grab) icon, a product image, and a price tag. The products are: a black canvas shoe (425 units, ¥225), a black and yellow athletic shoe (399 units, ¥199), a brown high-top casual shoe (699 units, ¥299), and a green athletic shoe (356 units, ¥199).

16. 1-16



环球旅游资讯网
WWW.GLOBAL-TI.COM

网站首页 | 旅游度假 | 放眼世界 | 各地风光 | 环球资讯 | 天气

旅游度假
放眼世界
各地风光
环球资讯
联系我们

塞舌尔私家团暑期限时特惠
希尔顿双岛游 一岛一酒店
¥10602起

旅游资讯大搜索 - 全球资讯

加拿大狂欢七日游
日本购物之旅双飞6日游
新加坡、马来西亚、泰国十天民间考察
“休闲娱乐”
美景让人迷醉 海南分界洲岛风光
白茅谷九龙山景区

西安国旅
网店在线咨询
029-86691153

中国旅游网
51yaLa.com

昆明康辉国旅总部
在线咨询
特价游:云南-国内-出境

西藏中青旅
400-0891-66

版权所有©环球旅游资讯网 2019-2022年

| | | | |
|--|--|--|--|
| | | | |
| | | | |
| | | | |

SKINFOOD

品牌 + 诚信 = 成功

韩国直进思亲肤 SKINFOOD

香水或古龙水只要开封使用过，寿命大多只维持三至五年，但这也是在正确保存的情况下。由于香水使用的香料，对外在物质相当敏感，保存时应非常小心：首先不得接触空气，每次使用后须将盖子盖好，此举不但可以避免酒精成分挥发，也为防止空气中的氧让香水氧化而变质。香水不可置于阳光直射的地方，以免强烈光线照射导致香味及颜色发生变化。

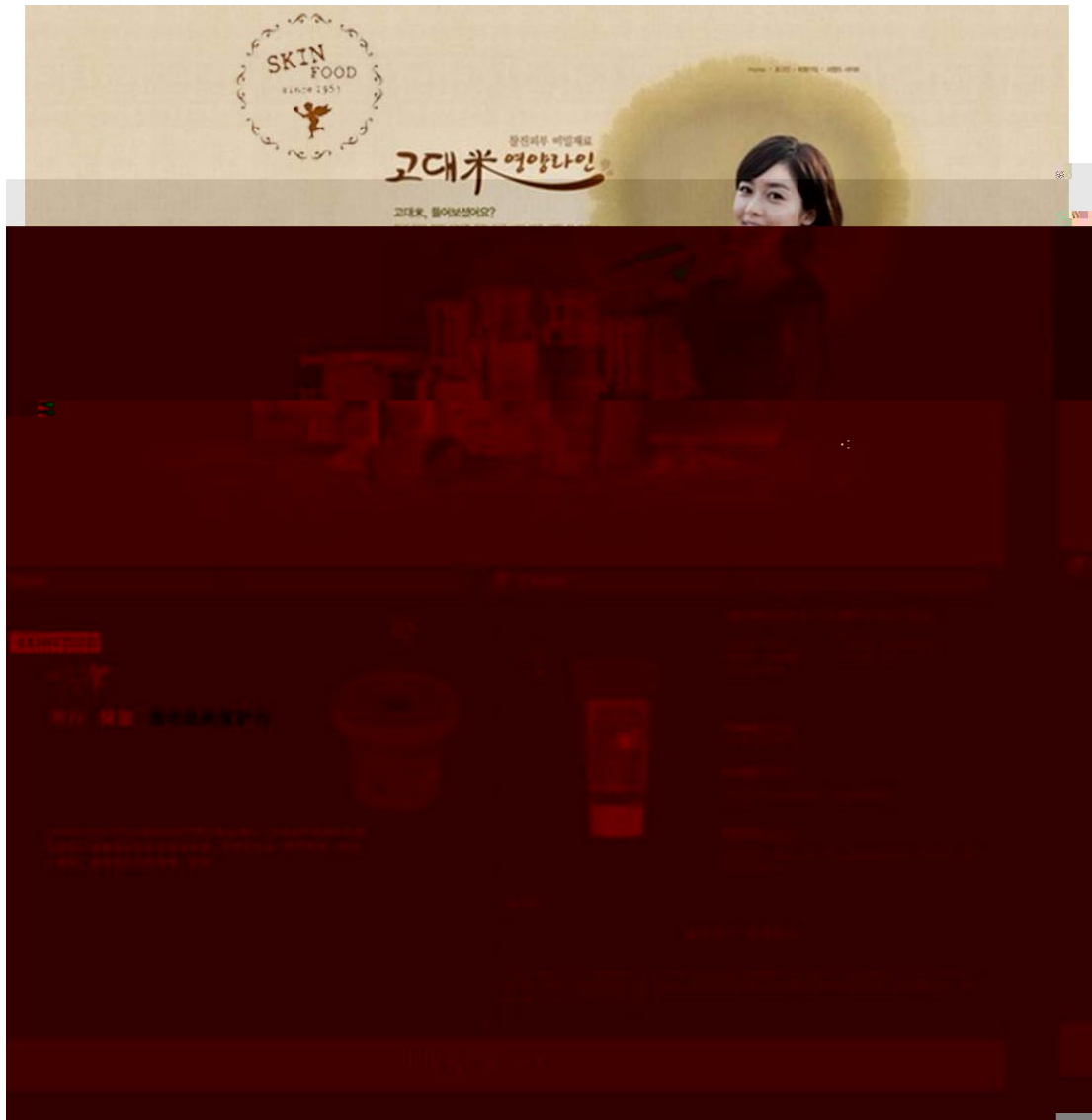
最好的方法是：每天用过后，盖回盒子里，再放进阳光照射不到的抽屉中。为防止香水产生激烈的温度变化，短时间不用的香水，可以用保鲜膜包好，再放入温度变化小的冰箱中，可避免受到食物的影响。至于尚未开瓶者，应细心保存在日光不能直射和温度变化较小的阴凉处，才不至于浪费。

맛있는 푸드로 만든 맛있는 화장품 스킨푸드
Beauty Food for Urban Sweetie

SKINFOOD品牌专区

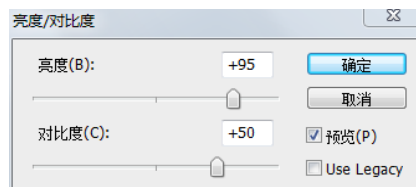
首页 | 产品介绍 | 护肤用品 | 彩妆用品 | 最新资讯 | 品牌产品 | 美丽讲座 | 联系我们





18.

1-18



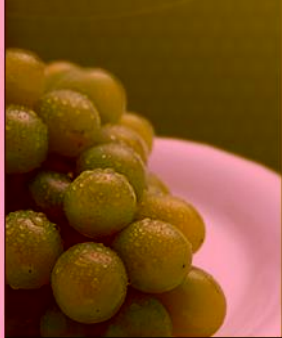


COSTERMONGER
农夫绿色水果店

网站首页 公司简介 精品水果 新鲜蔬果 干鲜果品 五谷杂粮 联系我们

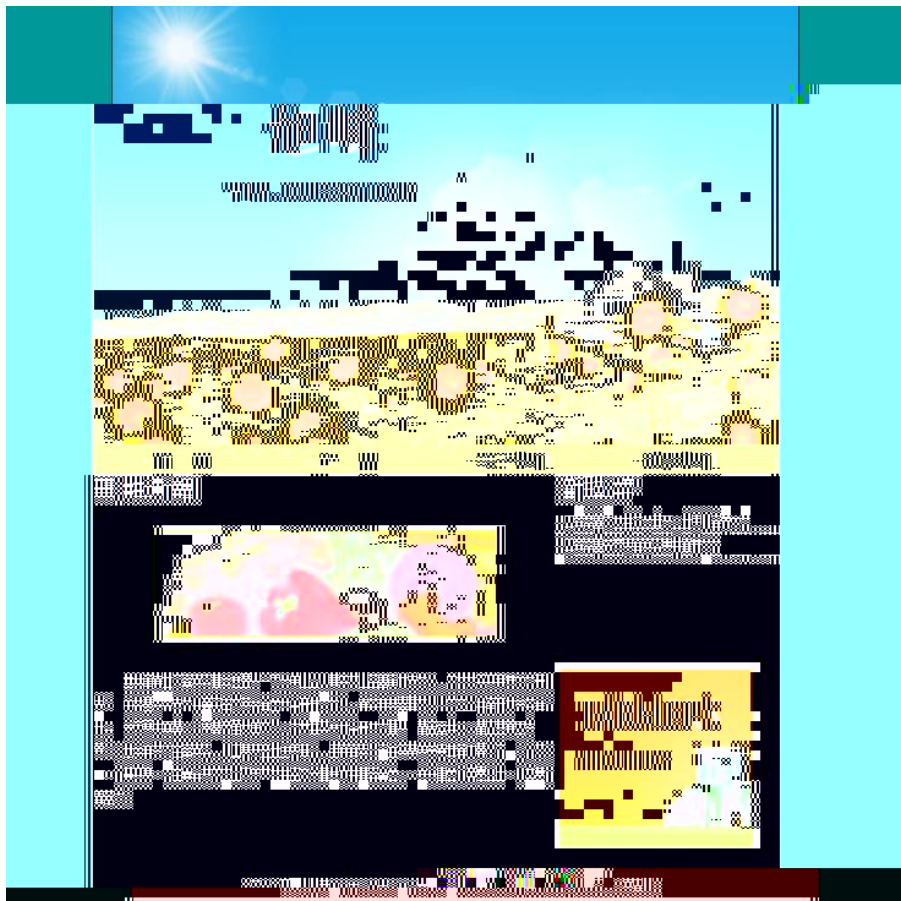
什么是 **绿色食品** Green Food [more](#)

如今“绿色食品”倍受消费者青睐，但许多人对它的内涵并不十分清楚，从而出现种种误解：一曰“绿色食品”就是含叶绿素的绿颜色食品；二曰“绿色食品”就是走上餐桌的野菜；三曰市场上销售的绿颜色食品就是“绿色食品”……



19.

1-19



· PRODUCT

20.

1-20

云之端

WWW.YUNZD.COM

首页
公司简介
女鞋展厅
男鞋展厅
新闻中心



密码:

[登录](#)

新闻中心

- 冬靴整体涨价
- 过季鞋款成消费者...
- 国庆期间，户外运动鞋服装装备销售...
- 如何让鞋子更美更耐穿
- 欧盟反倾销调查中国皮鞋 涉及金...
- 皮鞋保养小常识
- 四川s企业决定联合应诉欧盟皮鞋...
- 谈谈做皮鞋流程
- 欧对华鞋业反倾销调查涉及千家...
- 今年新款冬靴价格水涨船高
- 职业女性要如何购置合语的鞋
- 中国鞋业吹响产业自卫号角
- 温州女鞋撑起“鞋都”半边天

推荐产品













版权所有 ©2016-2019 云之端公司

1.

2-1

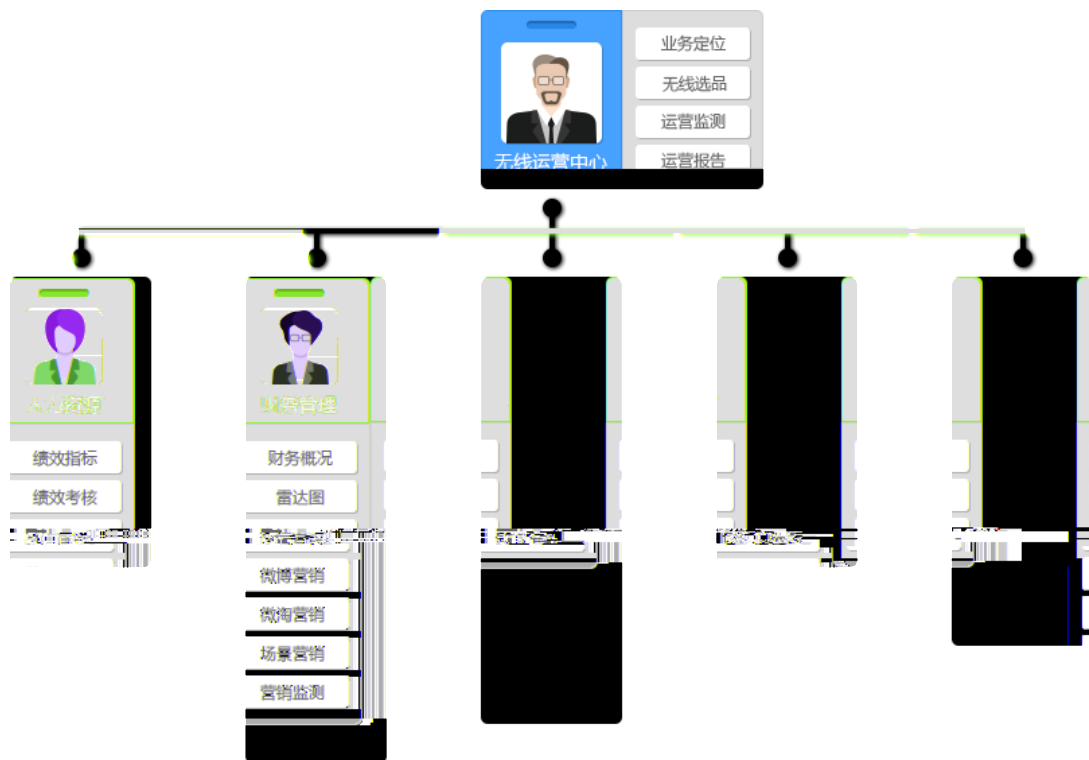


| 衬衫 | | 采购量 1-1000件 195元/件 | 采购量 1001-2000件 190元/件 | 采购量 2001-3000件 185元/件 |
|-------|-----------------------|-----------------------|-----------------------|-----------------------|
| 35元/件 | 采购量 2001-3000件 150元/件 | 采购量 1-1000件 160元/件 | 采购量 1001-2000件 145元/件 | 采购量 2001-3000件 130元/件 |
| 40元/件 | 采购量 5000件以上 135元/件 | 采购量 2001-4000件 145元/件 | 采购量 4001-5000件 130元/件 | 采购量 5000件以上 115元/件 |
| 60元/件 | 采购量 2001-3000件 200元/件 | 采购量 1-1000件 270元/件 | 采购量 1001-2000件 255元/件 | 采购量 2001-3000件 240元/件 |
| 50元/件 | 采购量 5000件以上 240元/件 | 采购量 2001-4000件 225元/件 | 采购量 4001-5000件 210元/件 | 采购量 5000件以上 195元/件 |
| 75元/件 | 采购量 2001-3000件 170元/件 | 采购量 1-1000件 180元/件 | 采购量 1001-2000件 165元/件 | 采购量 2001-3000件 150元/件 |
| 60元/件 | 采购量 5000件以上 125元/件 | 采购量 2001-4000件 165元/件 | 采购量 4001-5000件 150元/件 | 采购量 5000件以上 135元/件 |

| | | |
|--|--|--|
| | | |
| | | |
| | | |
| | | |

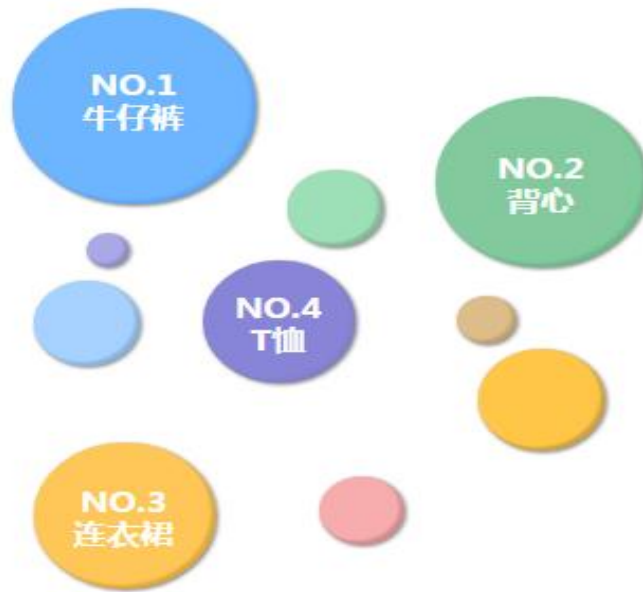
2.

2-2



选品参考数据：市场交易热度


 圈越大表示该品类商品越热销



| | | | |
|-------|-----------------------|-----------------------|-----------------------|
| 👗 连衣裙 | 采购量 1-1000件 328元/件 | 采购量 1001-2000件 323元/件 | 采购量 2001-3000件 318元/件 |
| | 采购量 3001-4000件 313元/件 | 采购量 4001-5000件 308元/件 | 采购量 5000件以上 303元/件 |
| 👙 背心 | 采购量 1-1000件 100元/件 | 采购量 1001-2000件 95元/件 | 采购量 2001-3000件 90元/件 |
| | 采购量 3001-4000件 85元/件 | 采购量 4001-5000件 80元/件 | 采购量 5000件以上 75元/件 |
| 👖 牛仔裤 | 采购量 1-1000件 280元/件 | 采购量 1001-2000件 275元/件 | 采购量 2001-3000件 270元/件 |
| | 采购量 3001-4000件 265元/件 | 采购量 4001-5000件 260元/件 | 采购量 5000件以上 255元/件 |
| 👕 T恤 | 采购量 1-1000件 150元/件 | 采购量 1001-2000件 145元/件 | 采购量 2001-3000件 140元/件 |
| | 采购量 3001-4000件 135元/件 | 采购量 4001-5000件 130元/件 | 采购量 5000件以上 125元/件 |

| | | |
|--|--|--|
| | | |
| | | |
| | | |
| | | |

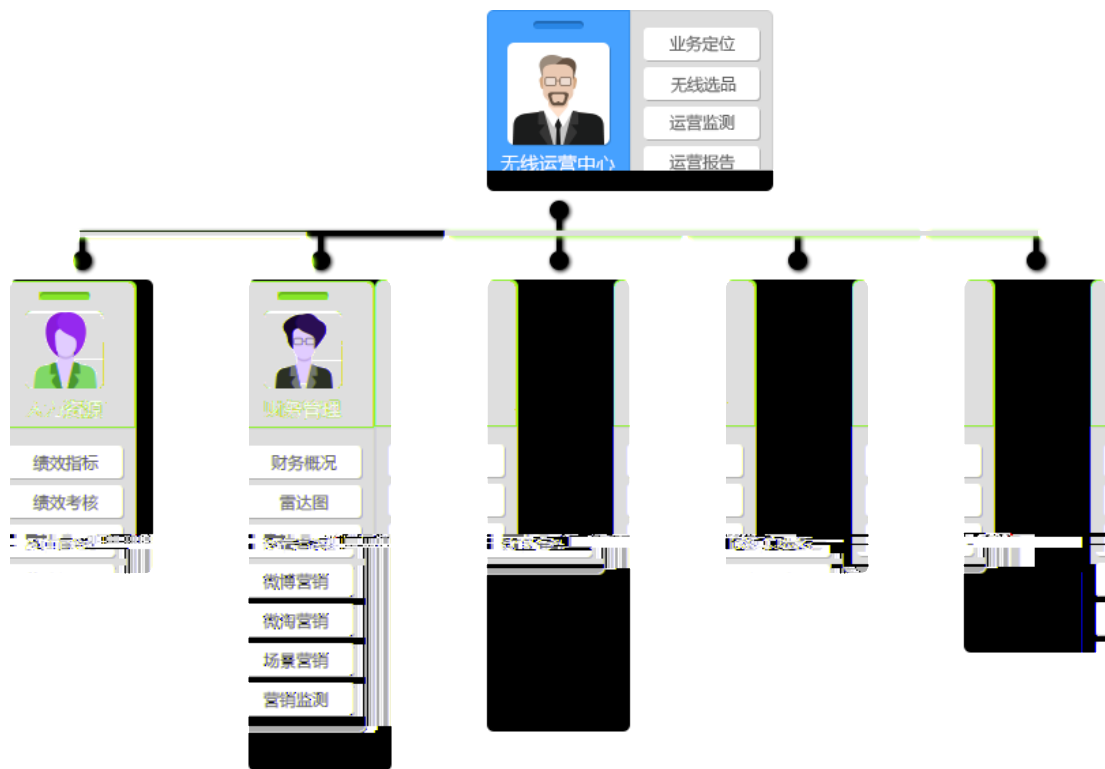
选品参考数据：市场交易热度

 圈越大表示该品类商品越热销



| | | | |
|--------|-----------------------|-----------------------|-----------------------|
| 👜 电脑包 | 采购量 1-1000个 100元/个 | 采购量 1001-2000个 95元/个 | 采购量 2001-3000个 90元/个 |
| | 采购量 3001-4000个 85元/个 | 采购量 4001-5000个 80元/个 | 采购量 5000个以上 75元/个 |
| 👛 女包 | 采购量 1-1000个 300元/个 | 采购量 1001-2000个 295元/个 | 采购量 2001-3000个 290元/个 |
| | 采购量 3001-4000个 285元/个 | 采购量 4001-5000个 280元/个 | 采购量 5000个以上 275元/个 |
| 👜 男士背包 | 采购量 2001-3000个 140元/个 | 采购量 1-1000个 150元/个 | 采购量 1001-2000个 145元/个 |
| | 采购量 5000个以上 125元/个 | 采购量 3001-4000个 135元/个 | 采购量 4001-5000个 130元/个 |
| 🧳 旅行箱 | 采购量 2001-3000个 490元/个 | 采购量 1-1000个 500元/个 | 采购量 1001-2000个 495元/个 |
| | 采购量 5000个以上 475元/个 | 采购量 3001-4000个 485元/个 | 采购量 4001-5000个 480元/个 |

| | | |
|--|--|--|
| | | |
| | | |
| | | |
| | | |



选品参考数据：市场交易热度

 圈越大表示该品类商品越热销



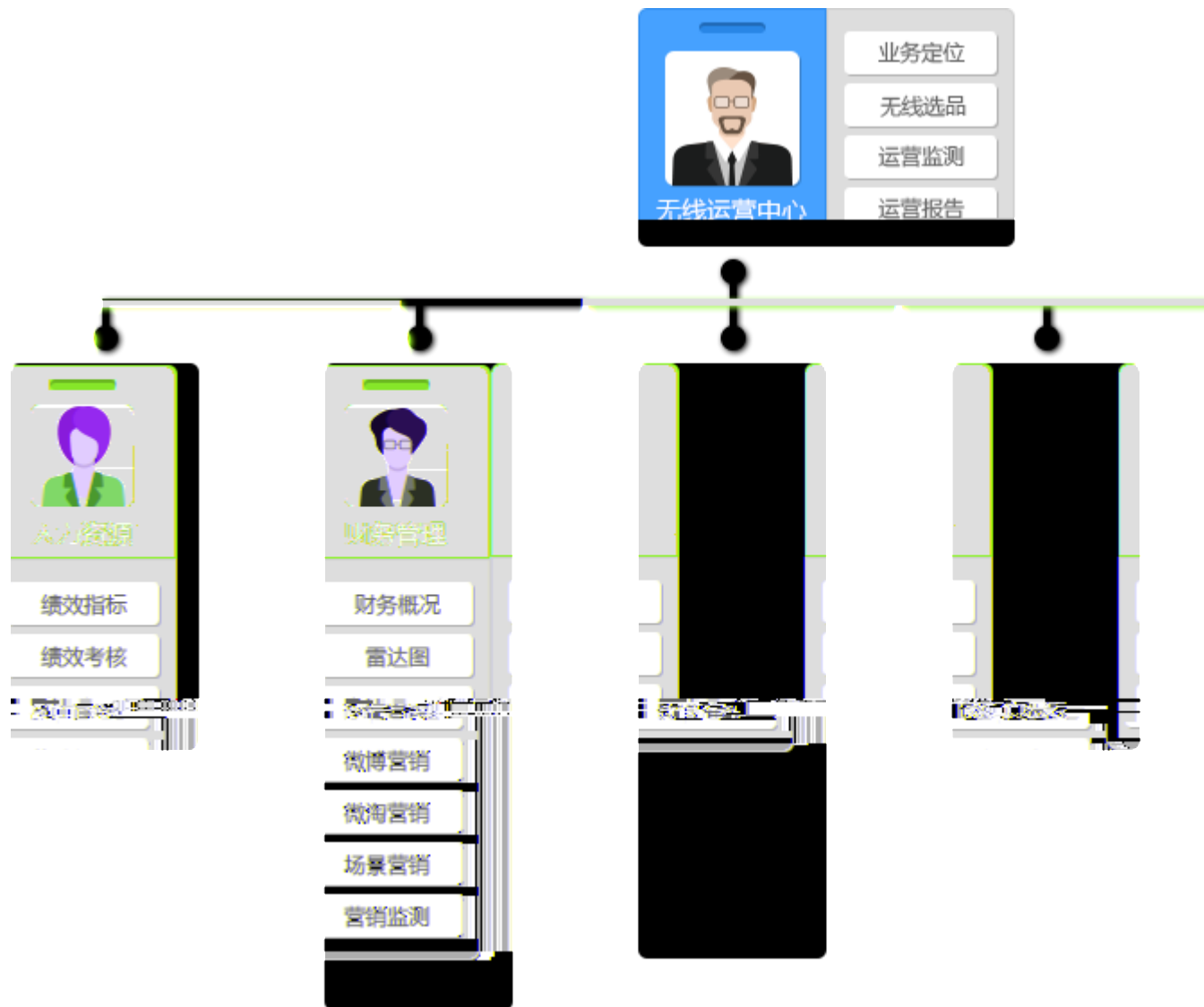
| | | | |
|-----|-----------------------|-----------------------|-----------------------|
| 牙膏 | 采购量 1-1000个 35元/个 | 采购量 1001-2000个 34元/个 | 采购量 2001-3000个 33元/个 |
| | 采购量 3001-4000个 32元/个 | 采购量 4001-5000个 31元/个 | 采购量 5000个以上 30元/个 |
| 面膜 | 采购量 1-1000盒 200元/盒 | 采购量 1001-2000盒 199元/盒 | 采购量 2001-3000盒 198元/盒 |
| | 采购量 3001-4000盒 197元/盒 | 采购量 4001-5000盒 196元/盒 | 采购量 5000盒以上 195元/盒 |
| 手工皂 | 采购量 1-1000个 120元/个 | 采购量 1001-2000个 119元/个 | 采购量 2001-3000个 118元/个 |
| | 采购量 5000个以上 115元/个 | 采购量 3001-4000个 117元/个 | 采购量 4001-5000个 116元/个 |
| 洗面奶 | 采购量 2001-3000个 108元/个 | 采购量 1-1000个 110元/个 | 采购量 1001-2000个 109元/个 |
| | 采购量 5000个以上 105元/个 | 采购量 3001-4000个 107元/个 | 采购量 4001-5000个 106元/个 |

| | | |
|--|--|--|
| | | |
| | | |
| | | |
| | | |

—

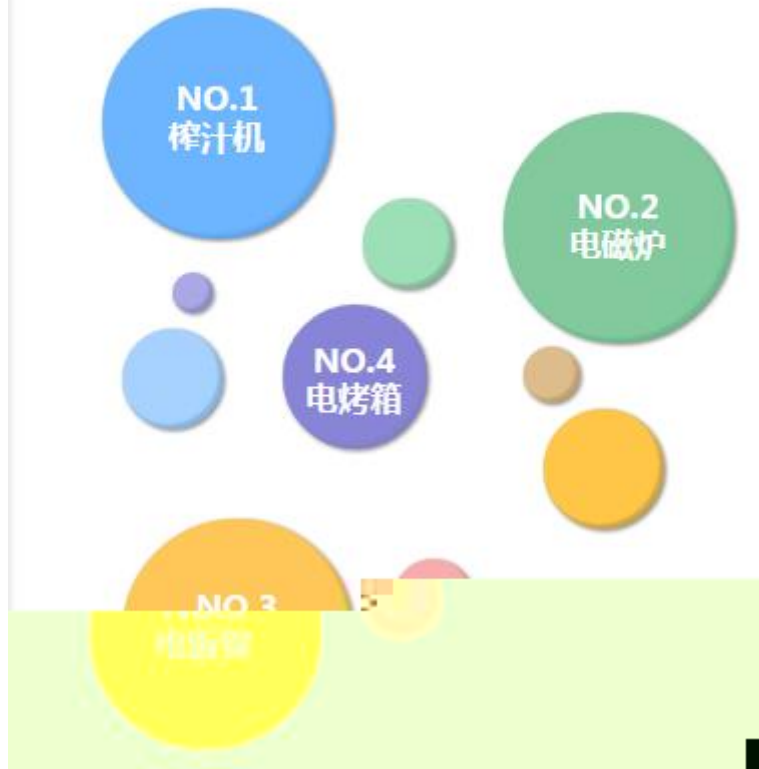
5.

2-5



选品参考数据：市场交易热度

 圈越大表示该品类商品越热销



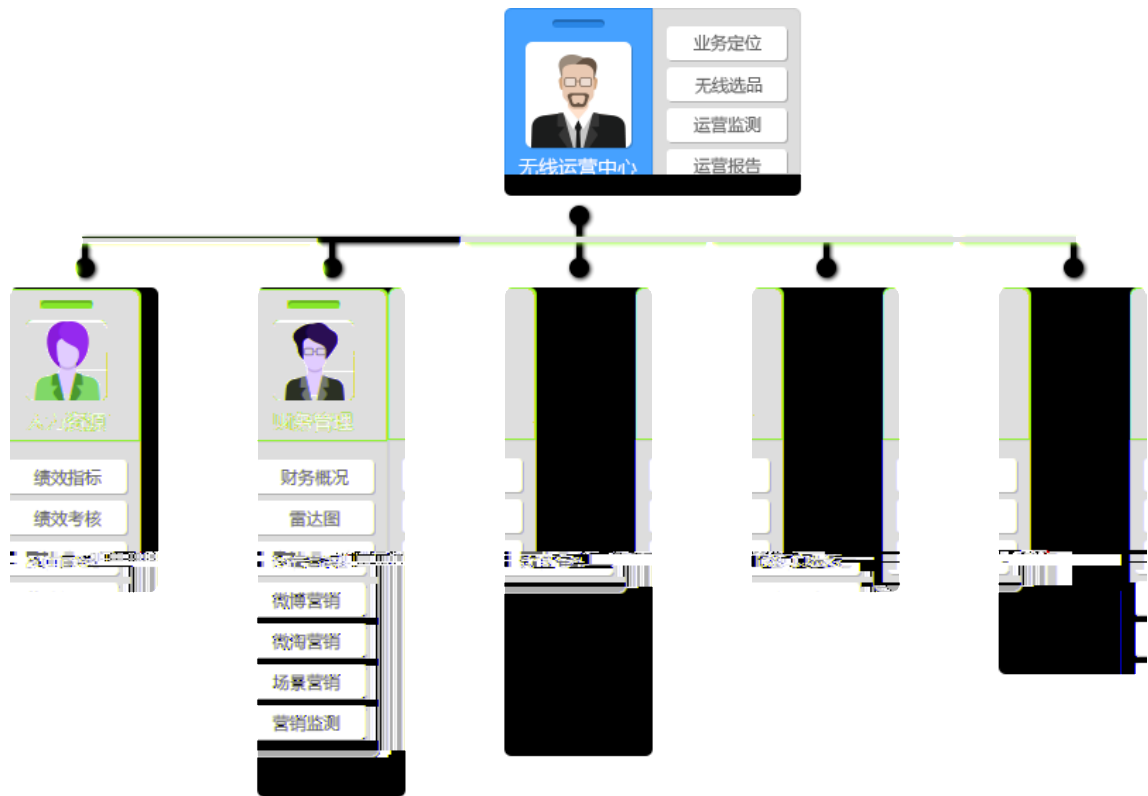
| | | | |
|-----------------------|-----|-----------------------|-----------------------|
| 采购量 5000个以上 155元/个 | | 采购量 3001-4000个 165元/个 | 采购量 4001-5000个 160元/个 |
| 采购量 2001-3000个 388元/个 | 电烤箱 | 采购量 1-1000个 398元/个 | 采购量 1001-2000个 393元/个 |
| 采购量 5000个以上 373元/个 | | 采购量 3001-4000个 383元/个 | 采购量 4001-5000个 378元/个 |
| 采购量 2001-3000个 240元/个 | 电磁炉 | 采购量 1-1000个 250元/个 | 采购量 1001-2000个 245元/个 |
| 采购量 5000个以上 225元/个 | | 采购量 3001-4000个 235元/个 | 采购量 4001-5000个 230元/个 |
| 采购量 2001-3000个 220元/个 | 电饭煲 | 采购量 1-1000个 230元/个 | 采购量 1001-2000个 225元/个 |
| 采购量 5000个以上 205元/个 | | 采购量 3001-4000个 215元/个 | 采购量 4001-5000个 210元/个 |

| | | |
|--|--|--|
| | | |
| | | |
| | | |
| | | |

—

6.

2-6



选品参考数据：市场交易热度

 圈越大表示该品类商品越热销



| | | | |
|-----|-----------------------|-----------------------|-----------------------|
| 四件套 | 采购量 1-1000套 300元/套 | 采购量 1001-2000套 295元/套 | 采购量 2001-3000套 290元/套 |
| | 采购量 3001-4000套 285元/套 | 采购量 4001-5000套 280元/套 | 采购量 5000套以上 275元/套 |
| 蚕丝被 | 采购量 1-1000床 450元/床 | 采购量 1001-2000床 445元/床 | 采购量 2001-3000床 440元/床 |
| | 采购量 3001-4000床 435元/床 | 采购量 4001-5000床 430元/床 | 采购量 5000床以上 425元/床 |
| 窗帘 | 采购量 1-1000米 200元/米 | 采购量 1001-2000米 195元/米 | 采购量 2001-3000米 190元/米 |
| | 采购量 3001-4000米 185元/米 | 采购量 4001-5000米 180元/米 | 采购量 5000米以上 175元/米 |
| 地毯 | 采购量 1-1000张 800元/张 | 采购量 1001-2000张 795元/张 | 采购量 2001-3000张 790元/张 |
| | 采购量 3001-4000张 785元/张 | 采购量 4001-5000张 780元/张 | 采购量 5000张以上 775元/张 |

| | | |
|--|--|--|
| | | |
| | | |
| | | |
| | | |

7. 2-7

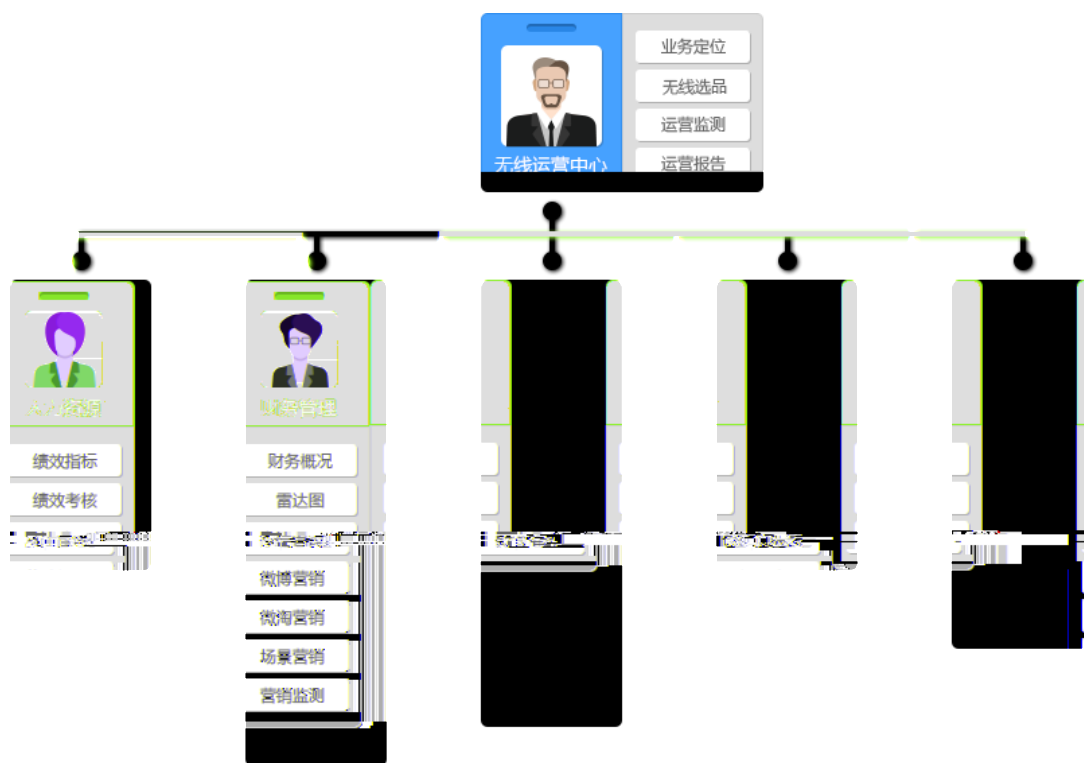
选品参考数据：市场交易热度

 圈越大表示该品类商品越热销



| | | | | | | |
|------|--------------------|-----------------------|-----------------------|-----------------------|----------------------|--------------------|
| 婴儿床 | 采购量 1-100个 1500元/个 | 采购量 101-200个 1490元/个 | 采购量 201-300个 1480元/个 | 采购量 301-400个 1470元/个 | 采购量 401-500个 1460元/个 | 采购量 500个以上 1450元/个 |
| 儿童餐椅 | 采购量 1-1000个 420元/个 | 采购量 1001-2000个 415元/个 | 采购量 3001-4000个 405元/个 | 采购量 4001-5000个 400元/个 | 采购量 5000个以上 395元/个 | 2001-3000个 410元/个 |
| 学步车 | 采购量 1-1000个 480元/个 | 采购量 1001-2000个 475元/个 | 采购量 3001-4000个 465元/个 | 采购量 4001-5000个 460元/个 | 采购量 5000个以上 455元/个 | 2001-3000个 470元/个 |
| 推车 | 采购量 1-100个 1500元/个 | 采购量 101-200个 1490元/个 | 采购量 301-400个 1470元/个 | 采购量 401-500个 1460元/个 | 采购量 500个以上 1450元/个 | 201-300个 1480元/个 |

| | | |
|--|--|--|
| | | |
| | | |
| | | |
| | | |



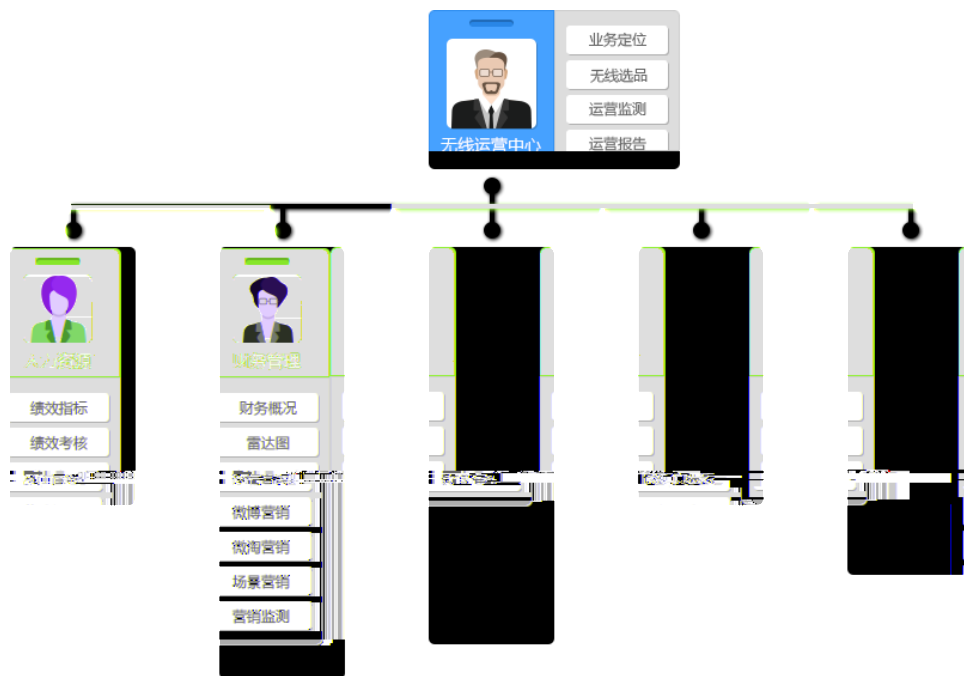
选品参考数据：市场交易热度

 圈越大表示该品类商品越热销



| | | | |
|-----|-----------------------|-----------------------|-----------------------|
| 芒果干 | 采购量 1-1000箱 350元/箱 | 采购量 1001-2000箱 345元/箱 | 采购量 2001-3000箱 340元/箱 |
| | 采购量 3001-4000箱 335元/箱 | 采购量 4001-5000箱 330元/箱 | 采购量 5000箱以上 325元/箱 |
| 葡萄干 | 采购量 1-1000箱 100元/箱 | 采购量 1001-2000箱 95元/箱 | 采购量 2001-3000箱 90元/箱 |
| | 采购量 3001-4000箱 85元/箱 | 采购量 4001-5000箱 80元/箱 | 采购量 5000箱以上 75元/箱 |
| 豆腐干 | 采购量 1-1000箱 125元/箱 | 采购量 1001-2000箱 120元/箱 | 采购量 2001-3000箱 115元/箱 |
| | 采购量 3001-4000箱 110元/箱 | 采购量 4001-5000箱 105元/箱 | 采购量 5000箱以上 100元/箱 |
| 牛肉干 | 采购量 1-1000箱 300元/箱 | 采购量 1001-2000箱 295元/箱 | 采购量 2001-3000箱 290元/箱 |
| | 采购量 3001-4000箱 285元/箱 | 采购量 4001-5000箱 280元/箱 | 采购量 5000箱以上 275元/箱 |

| | | |
|--|--|--|
| | | |
| | | |
| | | |
| | | |



选品参考数据：市场交易热度

 圈越大表示该品类商品越热销



平板电脑

采购量 1-100个 3000元/个

采购量 101-200个 2990元/个

采购量 201-300个 2980元/个

采购量 301-400个 2970元/个

采购量 401-500个 2960元/个

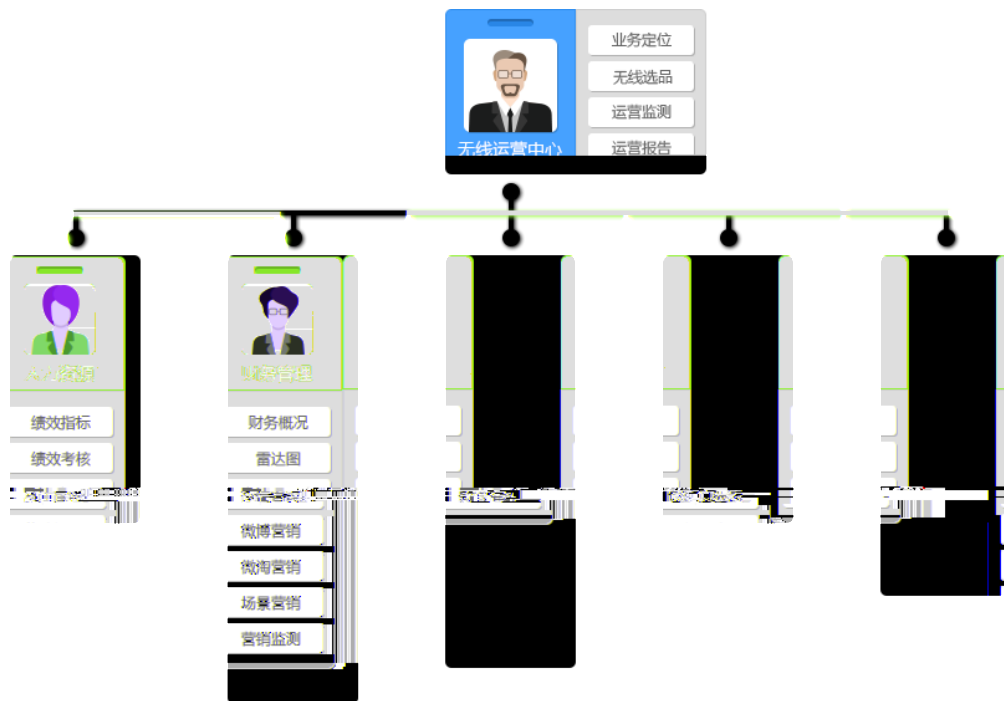
采购量 500个以上 2950元/个

| 品名 | 规格 | 单位 | 采购量 | 单价 | 总价 |
|-------|----|----|-----------|------|------|
| 平板电脑 | | 个 | 1-100 | 3000 | 3000 |
| 平板电脑 | | 个 | 101-200 | 2990 | 2990 |
| 平板电脑 | | 个 | 201-300 | 2980 | 2980 |
| 平板电脑 | | 个 | 301-400 | 2970 | 2970 |
| 平板电脑 | | 个 | 401-500 | 2960 | 2960 |
| 平板电脑 | | 个 | 500以上 | 2950 | 2950 |
| 磁电传感器 | | 个 | 1-1000 | 200 | 200 |
| 磁电传感器 | | 个 | 1001-2000 | 195 | 195 |
| 磁电传感器 | | 个 | 2001-3000 | 190 | 190 |
| 磁电传感器 | | 个 | 3001-4000 | 185 | 185 |
| 磁电传感器 | | 个 | 4001-5000 | 180 | 180 |
| 磁电传感器 | | 个 | 5000以上 | 175 | 175 |
| 网络播放器 | | 个 | 1-1000 | 600 | 600 |
| 网络播放器 | | 个 | 1001-2000 | 595 | 595 |
| 网络播放器 | | 个 | 2001-3000 | 590 | 590 |
| 网络播放器 | | 个 | 3001-4000 | 585 | 585 |
| 网络播放器 | | 个 | 4001-5000 | 580 | 580 |
| 网络播放器 | | 个 | 5000以上 | 575 | 575 |

| | | |
|--|--|--|
| | | |
| | | |
| | | |
| | | |

10.

2-10



| | | | |
|----|-----------------------|-----------------------|-----------------------|
| 布鞋 | 采购量 1-1000双 188元/双 | 采购量 1001-2000双 183元/双 | 采购量 2001-3000双 178元/双 |
| | 采购量 3001-4000双 173元/双 | 采购量 4001-5000双 168元/双 | 采购量 5000双以上 163元/双 |
| 皮靴 | 采购量 1-1000双 350元/双 | 采购量 1001-2000双 345元/双 | 采购量 2001-3000双 340元/双 |
| | 采购量 3001-4000双 335元/双 | 采购量 4001-5000双 330元/双 | 采购量 5000双以上 325元/双 |
| 童鞋 | 采购量 1-1000双 299元/双 | 采购量 1001-2000双 294元/双 | 采购量 2001-3000双 289元/双 |
| | 采购量 3001-4000双 284元/双 | 采购量 4001-5000双 279元/双 | 采购量 5000双以上 274元/双 |
| 凉鞋 | 采购量 1-1000双 360元/双 | 采购量 1001-2000双 355元/双 | 采购量 2001-3000双 350元/双 |
| | 采购量 3001-4000双 345元/双 | 采购量 4001-5000双 340元/双 | 采购量 5000双以上 335元/双 |

| | | |
|--|--|--|
| | | |
| | | |
| | | |
| | | |

| | | | |
|--|--|--|--|
| | | | |
| | | | |
| | | | |
| | | | |
| | | | |
| | | | |
| | | | |
| | | | |

1. 3-1 B2C/C2C



| | |
|--|--|
| | |
| | |
| | |
| | |

| | | | | | |
|--|--|--|--|--|--|
| | | | | | |
|--|--|--|--|--|--|

| | | | | | |
|--|--|--|--|--|--|
| | | | | | |
| | | | | | |
| | | | | | |
| | | | | | |
| | | | | | |
| | | | | | |
| | | | | | |
| | | | | | |
| | | | | | |
| | | | | | |

| | | | | | |
|--|--|--|--|--|--|
| | | | | | |
| | | | | | |
| | | | | | |
| | | | | | |

| | | | | | |
|--|--|--|--|--|--|
| | | | | | |
| | | | | | |
| | | | | | |

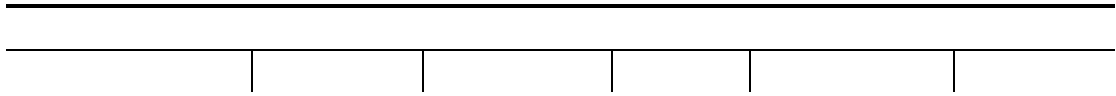


评分卡(试题3-1)

| 评价内容 | | 配分 | 考核点 | 得分 |
|------|--|----|-----|----|
| | | | | |
| | | | | |
| | | | | |
| | | | | |
| | | | | |
| | | | | |
| | | | | |

2.

3-2 B2C/C2C

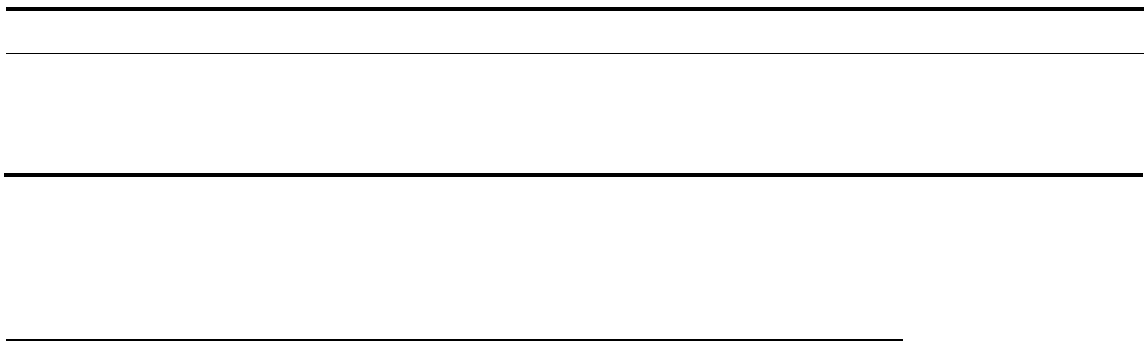


| | | | | | |
|--|--|--|--|--|--|
| | | | | | |
| | | | | | |
| | | | | | |
| | | | | | |
| | | | | | |
| | | | | | |
| | | | | | |
| | | | | | |

| | | | | | | |
|--|--|--|--|--|--|--|
| | | | | | | |
| | | | | | | |
| | | | | | | |
| | | | | | | |
| | | | | | | |
| | | | | | | |
| | | | | | | |
| | | | | | | |
| | | | | | | |
| | | | | | | |
| | | | | | | |

评分卡(试题3-2)

| 评价内容 | | 配分 | 考核点 | 得分 |
|------|--|----|-----|----|
| | | | | |
| | | | | |
| | | | | |
| | | | | |
| | | | | |
| | | | | |
| | | | | |
| | | | | |



商城正品 铂金骑士V9健康电子
烟 新款清肺产品 戒烟的烟特价



| | |
|---|--|
|  | |
|  | |

| | | |
|--|--|--|
| | | |
| | | |
| | | |
| | | |
| | | |
| | | |
| | | |
| | | |
| | | |
| | | |
| | | |
| | | |

| | |
|--|--|
| | |
| | |
| | |
| | |

| | |
|--|--|
| | |
| | |
| | |

| | | |
|--|--|--|
| | | |
| | | |
| | | |
| | | |

试题评分卡(3-3)

| 评价内容 | | 配分 | 考核点 | 得分 |
|------|--|----|-----|----|
| | | | | |
| | | | | |
| | | | | |
| | | | | |
| | | | | |
| | | | | |
| | | | | |
| | | | | |
| | | | | |
| | | | | |
| | | | | |

试题评分卡 (3-4)

| 评价内容 | | 配分 | 考核点 | 得分 |
|------|--|----|-----|----|
| | | | | |
| | | | | |
| | | | | |
| | | | | |
| | | | | |
| | | | | |
| | | | | |
| | | | | |
| | | | | |

5.

3-5 B2C/C2C

| | |
|--|--|
| | |
|--|--|

| | | |
|--|--|--|
| | | |
| | | |
| | | |
| | | |
| | | |
| | | |

| | | | | | | | |
|--|--|--|--|--|--|--|--|
| | | | | | | | |
| | | | | | | | |
| | | | | | | | |
| | | | | | | | |

试题评分卡 (3-5)

| 评价内容 | | 配分 | 考核点 | 得分 |
|------|--|----|-----|----|
| | | | | |
| | | | | |
| | | | | |
| | | | | |
| | | | | |
| | | | | |
| | | | | |
| | | | | |
| | | | | |
| | | | | |

6.

3-6 B2C/C2C



| | |
|--|--|
| | |
| | |
| | |

| | | | | | |
|--|--|--|--|--|--|
| | | | | | |
|--|--|--|--|--|--|

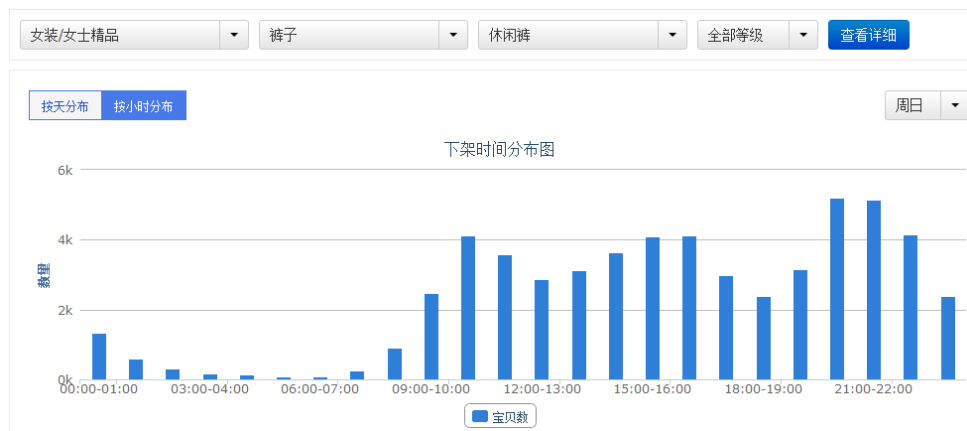
| |
|--|
| |
| |

| | | | |
|--|--|--|--|
| | | | |
|--|--|--|--|

| | |
|--|--|
| | |
|--|--|

| | |
|--|--|
| | |
|--|--|

| | | | |
|--|--|--|--|
| | | | |
|--|--|--|--|



| | | | | | | |
|--|--|--|--|--|--|--|
| | | | | | | |
| | | | | | | |
| | | | | | | |
| | | | | | | |
| | | | | | | |
| | | | | | | |
| | | | | | | |
| | | | | | | |
| | | | | | | |
| | | | | | | |
| | | | | | | |



评分卡(试题3-6)

| 评价内容 | 配分 | 考核点 | 得分 |
|------|----|-----|----|
|------|----|-----|----|

7.

3-7 B2C/C2C

| | | | |
|--|--|--|--|
| | | | |
| | | | |

| | | | |
|--|--|--|--|
| | | | |
| | | | |

| | | | |
|--|--|--|--|
| | | | |
| | | | |

| | | | | | | |
|--|--|--|--|--|--|--|
| | | | | | | |
| | | | | | | |

| | | | | |
|--|--|--|--|--|
| | | | | |
|--|--|--|--|--|

| | |
|--|--|
| | |
| | |

| | | | | |
|--|--|--|--|--|
| | | | | |
| | | | | |
| | | | | |
| | | | | |
| | | | | |

评分卡(试题3-8)

| 评价内容 | | 配分 | 考核点 | 得分 |
|------|--|----|-----|----|
| | | | | |
| | | | | |
| | | | | |
| | | | | |
| | | | | |

9.

3-9 B2C/C2C

| | |
|--|--|
| | |
| | |

| | |
|--|--|
| | |
| | |
| | |
| | |
| | |
| | |
| | |
| | |
| | |
| | |
| | |

| | |
|--|--|
| | |
| | |

| | | | | | |
|--|--|--|--|--|--|
| | | | | | |
| | | | | | |
| | | | | | |
| | | | | | |

| | | | | | | |
|--|--|--|--|--|--|--|
| | | | | | | |
| | | | | | | |
| | | | | | | |
| | | | | | | |
| | | | | | | |
| | | | | | | |

| | | | | | | |
|--|--|--|--|--|--|--|
| | | | | | | |
| | | | | | | |
| | | | | | | |
| | | | | | | |
| | | | | | | |
| | | | | | | |
| | | | | | | |
| | | | | | | |

评分卡(试题3-9)

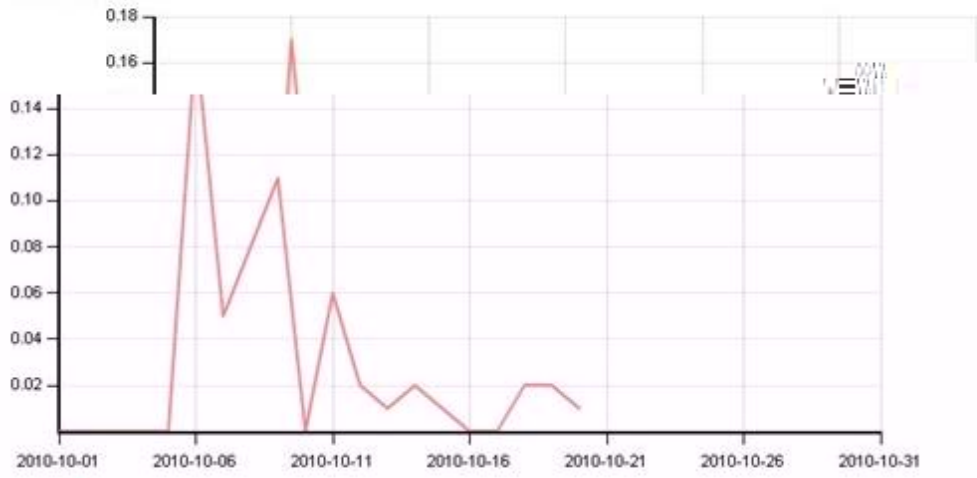
| 评价内容 | | 配分 | 考核点 | 得分 |
|------|--|----|-----|----|
| | | | | |
| | | | | |
| | | | | |
| | | | | |
| | | | | |
| | | | | |
| | | | | |
| | | | | |

评分卡(试题3-10)

| | | | | |
|--|--|--|--|--|
| | | | | |
| | | | | |
| | | | | |
| | | | | |
| | | | | |
| | | | | |
| | | | | |
| | | | | |
| | | | | |
| | | | | |

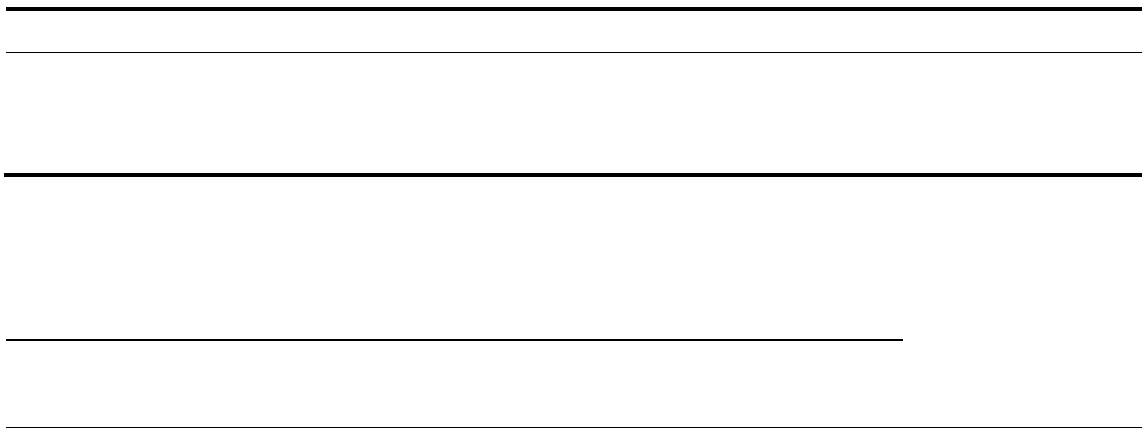
11. 3-11 B2C/C2C

2010-10 数据



全店成交转化率

评分卡(试题3-11)



全场 9.9 元起

换季 洒泪
清仓

一件不留
任意3件包邮

45元 包邮

送30元大礼包

全网第一人气卸妆油

快卸妆 0残留 真性价比

5.9折

仅限今日

限时秒杀

真皮\透气\超轻\防臭

A blue leather shoe with a white stripe and a gold buckle.

| | |
|---|--|
|  | |
|---|--|

| | |
|--|--|
| | |
|--|--|

| | |
|--|--|
| | |
|--|--|

| | |
|--|--|
| | |
|--|--|

| | |
|--|--|
| | |
|--|--|

| | |
|--|--|
| | |
|--|--|

| | |
|--|--|
| | |
|--|--|

| | |
|--|--|
| | |
|--|--|

评分卡(试题3-12)

| | | | |
|--|--|--|--|
| | | | |
| | | | |

| | | | | | | | |
|--|--|--|--|--|--|--|--|
| | | | | | | | |
| | | | | | | | |
| | | | | | | | |
| | | | | | | | |

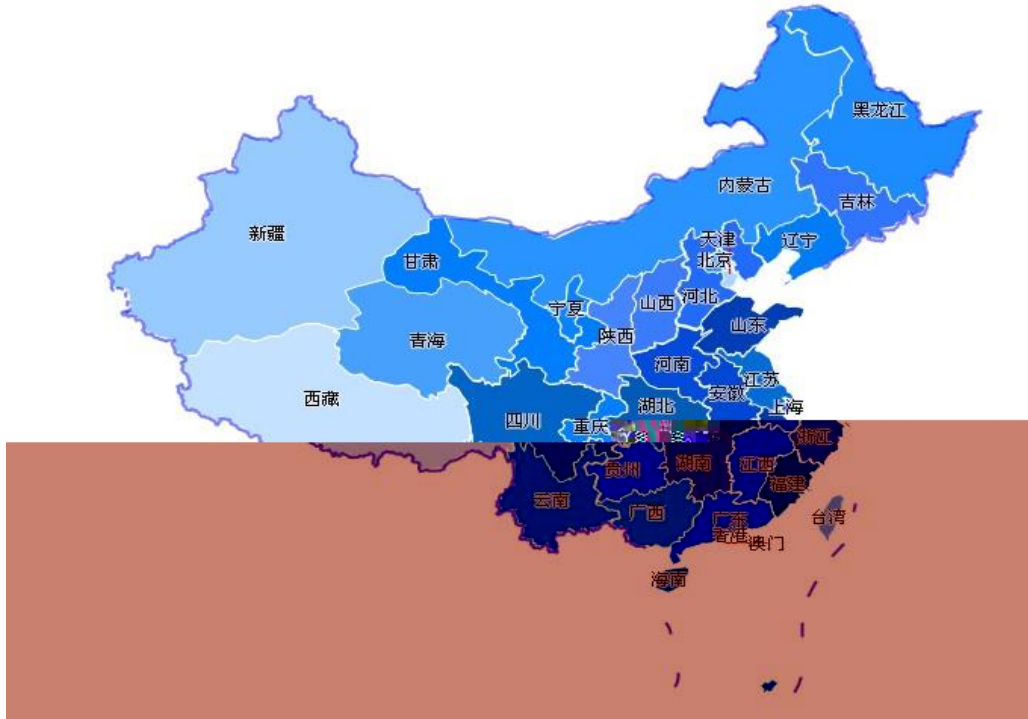
评分卡 (试题3-13)



| | | |
|--|--|--|
| | | |
| | | |
| | | |
| | | |
| | | |
| | | |
| | | |

| | | | |
|--|--|--|--|
| | | | |
| | | | |
| | | | |
| | | | |
| | | | |

中国 访客地区比例 图例：低 高



| | | | |
|--|--|--|--|
| | | | |
| | | | |
| | | | |
| | | | |
| | | | |
| | | | |
| | | | |
| | | | |
| | | | |
| | | | |

评分卡(试题3-14)

15.

3-15 B2C/C2C

| | | | | | |
|--|--|--|--|--|--|
| | | | | | |
| | | | | | |
| | | | | | |
| | | | | | |

| | | | | | |
|--|--|--|--|--|--|
| | | | | | |
| | | | | | |
| | | | | | |
| | | | | | |

| | |
|--|--|
| | |
| | |
| | |
| | |
| | |

| |
|--|
| |
| |
| |
| |
| |

4

评分卡(试题3-15)

| 评价 | 配分 | 考核点 | 得分 |
|----|----|-----|----|
| | | | |

| | | | | | | | |
|--|--|--|--|--|--|--|--|
| | | | | | | | |
| | | | | | | | |
| | | | | | | | |
| | | | | | | | |

评分卡(试题3-16)

| 评价内容 | | 配分 | 考核点 | 得分 |
|------|--|----|-----|----|
| | | | | |
| | | | | |
| | | | | |
| | | | | |
| | | | | |
| | | | | |
| | | | | |
| | | | | |
| | | | | |
| | | | | |
| | | | | |

17.

3-17 B2B

| | | | |
|--|--|--|--|
| | | | |
|--|--|--|--|

| | | | |
|--|--|--|--|
| | | | |
|--|--|--|--|

| | |
|--|--|
| | |
|--|--|

| | | | | | | | |
|--|--|--|--|--|--|--|--|
| | | | | | | | |
| | | | | | | | |
| | | | | | | | |
| | | | | | | | |

评分卡(试题3-17)

| 评价内容 | | 配分 | 考核点 | 得分 |
|------|--|----|-----|----|
| | | | | |
| | | | | |
| | | | | |
| | | | | |
| | | | | |
| | | | | |
| | | | | |

| | | | | | | |
|--|--|--|--|--|--|--|
| | | | | | | |
| | | | | | | |
| | | | | | | |
| | | | | | | |
| | | | | | | |
| | | | | | | |
| | | | | | | |
| | | | | | | |
| | | | | | | |
| | | | | | | |

评分卡(试题3-18)

| 评价内容 | | 配分 | 考核点 | 得分 |
|------|--|----|-----|----|
| | | | | |
| | | | | |
| | | | | |
| | | | | |
| | | | | |
| | | | | |
| | | | | |
| | | | | |
| | | | | |
| | | | | |

19.

3-19 B2B

| | | | |
|--|--|--|--|
| | | | |
|--|--|--|--|

| | | | |
|--|--|--|--|
| | | | |
| | | | |
| | | | |
| | | | |

| | |
|--|--|
| | |
|--|--|

| | | | | | | | |
|--|--|--|--|--|--|--|--|
| | | | | | | | |
| | | | | | | | |
| | | | | | | | |
| | | | | | | | |

| | | | | | | | |
|--|--|--|--|--|--|--|--|
| | | | | | | | |
| | | | | | | | |
| | | | | | | | |

评分卡(试题3-19)

| 评价内容 | | 配分 | 考核点 | 得分 |
|------|--|----|-----|----|
| | | | | |
| | | | | |
| | | | | |
| | | | | |
| | | | | |
| | | | | |
| | | | | |
| | | | | |
| | | | | |
| | | | | |
| | | | | |

| | | | | | | |
|--|--|--|--|--|--|--|
| | | | | | | |
| | | | | | | |
| | | | | | | |

评分卡(试题3-20)

| 评价内容 | | 配分 | 考核点 | 得分 |
|------|--|----|-----|----|
| | | | | |
| | | | | |
| | | | | |
| | | | | |
| | | | | |
| | | | | |
| | | | | |
| | | | | |
| | | | | |
| | | | | |
| | | | | |

1. 4-1

| | | | |
|--|--|--|--|
| | | | |
| | | | |
| | | | |
| | | | |

| 评价内容 | | 配分 | 评分细则 | | 得分 | |
|------|--|----|------|--|----|--|
| | | | | | | |
| | | | | | | |
| | | | | | | |
| | | | | | | |
| | | | | | | |
| | | | | | | |
| | | | | | | |
| | | | | | | |
| | | | | | | |
| | | | | | | |
| | | | | | | |
| | | | | | | |
| | | | | | | |
| | | | | | | |
| | | | | | | |
| | | | | | | |

| | | | | | |
|--|--|--|--|--|--|
| | | | | | |
| | | | | | |
| | | | | | |
| | | | | | |
| | | | | | |
| | | | | | |
| | | | | | |
| | | | | | |
| | | | | | |
| | | | | | |

2.

4-2

评分卡 (试题4-2)

| 评价内容 | | 配分 | 评分细则 | | 得分 | | |
|------|--|----|------|--|----|--|--|
| | | | | | | | |
| | | | | | | | |
| | | | | | | | |
| | | | | | | | |
| | | | | | | | |
| | | | | | | | |
| | | | | | | | |
| | | | | | | | |
| | | | | | | | |
| | | | | | | | |
| | | | | | | | |
| | | | | | | | |
| | | | | | | | |
| | | | | | | | |
| | | | | | | | |
| | | | | | | | |

| | | | | | |
|--|--|--|--|--|--|
| | | | | | |
| | | | | | |
| | | | | | |
| | | | | | |
| | | | | | |
| | | | | | |
| | | | | | |
| | | | | | |
| | | | | | |
| | | | | | |

3.

4-3

| | | | |
|--|--|--|--|
| | | | |
| | | | |
| | | | |
| | | | |

评分卡 (试题4-3)

| 评价内容 | | 配分 | 评分细则 | | 得分 | | |
|------|--|----|------|--|----|--|--|
| | | | | | | | |
| | | | | | | | |
| | | | | | | | |
| | | | | | | | |
| | | | | | | | |
| | | | | | | | |
| | | | | | | | |
| | | | | | | | |
| | | | | | | | |
| | | | | | | | |
| | | | | | | | |
| | | | | | | | |
| | | | | | | | |
| | | | | | | | |
| | | | | | | | |
| | | | | | | | |

4.

4-4

| | | | |
|--|--|--|--|
| | | | |
| | | | |
| | | | |
| | | | |

评分卡 (试题4-4)

| 评价内容 | | 配分 | 评分细则 | | 得分 | | |
|------|--|----|------|--|----|--|--|
| | | | | | | | |
| | | | | | | | |
| | | | | | | | |
| | | | | | | | |
| | | | | | | | |
| | | | | | | | |
| | | | | | | | |
| | | | | | | | |
| | | | | | | | |
| | | | | | | | |
| | | | | | | | |
| | | | | | | | |
| | | | | | | | |
| | | | | | | | |
| | | | | | | | |
| | | | | | | | |

| | | | | | |
|--|--|--|--|--|--|
| | | | | | |
| | | | | | |
| | | | | | |
| | | | | | |
| | | | | | |
| | | | | | |

5.

4-5

评分卡 (试题4-5)

| 评价内容 | | 配分 | 评分细则 | | 得分 | |
|------|--|----|------|--|----|--|
| | | | | | | |
| | | | | | | |
| | | | | | | |
| | | | | | | |
| | | | | | | |
| | | | | | | |
| | | | | | | |
| | | | | | | |
| | | | | | | |
| | | | | | | |
| | | | | | | |
| | | | | | | |
| | | | | | | |
| | | | | | | |
| | | | | | | |

| | | | | | |
|--|--|--|--|--|--|
| | | | | | |
| | | | | | |
| | | | | | |
| | | | | | |
| | | | | | |
| | | | | | |
| | | | | | |
| | | | | | |
| | | | | | |
| | | | | | |
| | | | | | |

6.

4-6

评分卡 (试题4-6)

| 评价内容 | | 配分 | 评分细则 | | 得分 | | |
|------|--|----|------|--|----|--|--|
| | | | | | | | |
| | | | | | | | |
| | | | | | | | |
| | | | | | | | |
| | | | | | | | |
| | | | | | | | |
| | | | | | | | |
| | | | | | | | |
| | | | | | | | |
| | | | | | | | |
| | | | | | | | |
| | | | | | | | |
| | | | | | | | |
| | | | | | | | |
| | | | | | | | |

| | | | | | |
|--|--|--|--|--|--|
| | | | | | |
| | | | | | |
| | | | | | |
| | | | | | |
| | | | | | |
| | | | | | |
| | | | | | |
| | | | | | |
| | | | | | |
| | | | | | |

7.

4-7

| | | | |
|--|--|--|--|
| | | | |
| | | | |
| | | | |
| | | | |

| | | | | |
|--|--|--|--|--|
| | | | | |
| | | | | |
| | | | | |
| | | | | |
| | | | | |
| | | | | |
| | | | | |
| | | | | |
| | | | | |
| | | | | |
| | | | | |
| | | | | |
| | | | | |
| | | | | |
| | | | | |
| | | | | |
| | | | | |

| | | | | | | |
|--|--|--|--|--|--|--|
| | | | | | | |
| | | | | | | |
| | | | | | | |
| | | | | | | |
| | | | | | | |
| | | | | | | |
| | | | | | | |
| | | | | | | |
| | | | | | | |
| | | | | | | |
| | | | | | | |
| | | | | | | |
| | | | | | | |
| | | | | | | |
| | | | | | | |

| | | | | | |
|--|--|--|--|--|--|
| | | | | | |
| | | | | | |

| | | | |
|--|--|--|--|
| | | | |
| | | | |

| | | | |
|--|--|--|--|
| | | | |
| | | | |

评分卡 (试题4-8)

| 评价内容 | | 配分 | 评分细则 | | 得分 | |
|------|--|----|------|--|----|--|
| | | | | | | |
| | | | | | | |
| | | | | | | |
| | | | | | | |
| | | | | | | |
| | | | | | | |
| | | | | | | |
| | | | | | | |
| | | | | | | |
| | | | | | | |
| | | | | | | |
| | | | | | | |
| | | | | | | |
| | | | | | | |
| | | | | | | |

| | | | | | |
|--|--|--|--|--|--|
| | | | | | |
| | | | | | |
| | | | | | |
| | | | | | |
| | | | | | |
| | | | | | |
| | | | | | |

| | | | | | |
|--|--|--|--|--|--|
| | | | | | |
| | | | | | |

9.

4-9

| | | | | |
|--|--|--|--|--|
| | | | | |
| | | | | |
| | | | | |
| | | | | |
| | | | | |
| | | | | |
| | | | | |
| | | | | |
| | | | | |
| | | | | |
| | | | | |
| | | | | |
| | | | | |
| | | | | |
| | | | | |
| | | | | |
| | | | | |

| | | | | | |
|--|--|--|--|--|--|
| | | | | | |
| | | | | | |
| | | | | | |
| | | | | | |
| | | | | | |
| | | | | | |
| | | | | | |
| | | | | | |
| | | | | | |
| | | | | | |
| | | | | | |
| | | | | | |
| | | | | | |
| | | | | | |
| | | | | | |

| | | | | | |
|--|--|--|--|--|--|
| | | | | | |
| | | | | | |

—

| | | | |
|--|--|--|--|
| | | | |
| | | | |
| | | | |
| | | | |

评分卡 (试题4-10)

| 评价内容 | | 配分 | 评分细则 | | 得分 | |
|------|--|----|------|--|----|--|
| | | | | | | |
| | | | | | | |
| | | | | | | |
| | | | | | | |
| | | | | | | |
| | | | | | | |
| | | | | | | |
| | | | | | | |
| | | | | | | |
| | | | | | | |
| | | | | | | |
| | | | | | | |
| | | | | | | |
| | | | | | | |
| | | | | | | |

| | | | | | |
|--|--|--|--|--|--|
| | | | | | |
| | | | | | |

11.

4-11,

| |
|--|
| |
| |
| |
| |

| | |
|--|--|
| | |
| | |
| | |
| | |
| | |
| | |
| | |
| | |
| | |
| | |
| | |

| |
|--|
| |
| |

12.

4-12,

| |
|--|
| |
| |
| |
| |

| | |
|--|--|
| | |
| | |
| | |
| | |

| | |
|--|--|
| | |
| | |
| | |
| | |
| | |
| | |
| | |

| |
|--|
| |
| |

13.

4-13,

| |
|--|
| |
| |
| |
| |

| | |
|--|--|
| | |
|--|--|

| | |
|--|--|
| | |
| | |
| | |
| | |
| | |
| | |
| | |
| | |
| | |
| | |

14.
1

4-14,

| |
|--|
| |
| |
| |
| |

| | |
|--|--|
| | |
| | |
| | |
| | |
| | |
| | |
| | |
| | |
| | |

| | |
|--|--|
| | |
| | |

| |
|--|
| |
| |

2

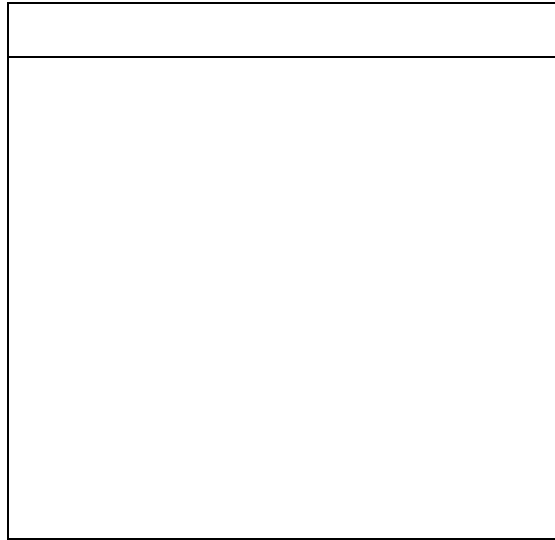
3

4

15.

4-15,

1



2

3

4

16.

4-16,

| |
|--|
| |
| |
| |
| |

| | |
|--|--|
| | |
| | |
| | |
| | |
| | |
| | |
| | |
| | |

| | |
|--|--|
| | |
| | |

| |
|--|
| |
| |

17.

4-17,

| |
|--|
| |
| |
| |
| |

| | |
|--|--|
| | |
| | |
| | |
| | |
| | |
| | |
| | |
| | |
| | |
| | |

| | |
|--|--|
| | |
|--|--|

| |
|--|
| |
| |

| 评价内容 | 配分 | 评分细则 | 得分 |
|------|----|------|----|
| | | | |
| | | | |
| | | | |
| | | | |
| | | | |

18.
1

4-18,

| |
|--|
| |
| |
| |
| |

| | |
|--|--|
| | |
| | |
| | |
| | |
| | |
| | |
| | |
| | |
| | |
| | |
| | |

| |
|--|
| |
| |

2

3

19.

4-19,

| |
|--|
| |
| |
| |
| |

| | |
|--|--|
| | |
| | |

| | |
|--|--|
| | |
| | |
| | |
| | |
| | |
| | |
| | |
| | |
| | |

| |
|--|
| |
| |

20.

4-20,

| |
|--|
| |
| |
| |
| |

| | |
|--|--|
| | |
| | |
| | |

| | |
|--|--|
| | |
| | |
| | |
| | |
| | |
| | |
| | |
| | |

| |
|--|
| |
| |

1. 5-1,

销售额=销售数量*销售单价

销售成本=销售数量*进货成本

毛利=销售额-销售成本=(销售单价-进货成本)*销售数量

毛利率=毛利/销售额

环比增长速度=(本期数-上期数)/上期数*100%

2. 5-2,

3. 5-3,

销售额=销售数量*销售单价

销售成本=销售数量*进货成本

毛利=销售额-销售成本=(销售单价-进货成本)*销售数量

毛利率=毛利/销售额

4. 5-4,

销售额=销售数量*销售单价

销售成本=销售数量*进货成本

毛利=销售额-销售成本=(销售单价-进货成本)*销售数量

毛利率=毛利/销售额

5. 5-5,

销售额=销售数量*销售单价

销售成本=销售数量*进货成本

毛利=销售额-销售成本=(销售单价-进货成本)*销售数量

毛利率=毛利/销售额

环比增长速度=(本期数-上期数)/上期数*100%

6. 5-6,

销售额=销售数量*销售单价

销售成本=销售数量*进货成本

毛利=销售额-销售成本=(销售单价-进货成本)*销售数量

毛利率=毛利/销售额

7. 5-7,

环比增长速度 = (本期数 - 上期数) / 上期数 * 100%

8. 5-8,

9. 5-9,

10.

5-10,

